

# 回理会清真认证制度概览

## 清真认证类别

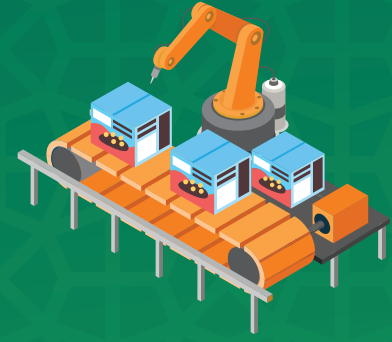
新加坡回教理事会目前根据食品业与食品相关产业的不同类别，将清真认证分为七大类：

### 食肆认证



对象：  
食肆，如餐馆、学校食堂摊档、小吃吧、清真角落、糕饼店、烘焙店、食阁或小贩中心摊档，以及市集、跳蚤市场、展销会活动临时搭建的小吃档。

### 产品认证



对象：  
在新加坡制造 / 参与部分制造 / 加工的产品。只有获得认证的产品才可贴上回理会清真标签。

### 许可认证



对象：  
已在原产地 / 国获得回理会认可的清真认证机构所认证的进出口产品。

### 储藏设施认证



对象：  
固定式或流动储藏设施，如仓库和冷藏室。

### 食品处理区认证



对象：  
餐饮供应场所及中央厨房设施。

### 制造厂认证



对象：  
制造设施和所有经由这些设施制造的产品。所有经由回理会批准认证的设施所制造或批准的产品均可附上回理会清真标签。

### 家禽屠宰场认证



对象：  
宰杀新鲜家禽的屠宰场。



请扫描QR 二维码，了解更多有关“回理会清真认证制度类别与资格标准”详情

## 回理会清真认证程序

### 01 认证前活动咨询



可通过下列渠道对回理会清真认证提出咨询：

- 电邮：[info@muis.gov.sg](mailto:info@muis.gov.sg)
- 电话：(65) 6812 6060 / (65) 6359 1199
- 现场征询：23 Mayo Street Singapore 208323

### 02 提交申请



- 通过 GoBusiness 门户网站在线上提交申请  
<https://www.gobusiness.gov.sg/licences/foodservices>
- 预付申请费和 40% 认证费
- 必备条件：
  - (a) 持有新加坡食品局 / 国家环境局 / 卫生科学局的有效执照
  - (b) 清真小组组长\*和其中一位回教徒代表均须完成清真基础培训课程（一阶）
  - (c) 相关设施已开始运作

\*清真小组组长不一定要是回教徒

### 03 处理核查



- 对申请进行处理核查，确保符合回理会清真认证所有条件
- 对申请认证的场所/设施进行认证审核
- 申请处理流程会在回理会收到申请费后14个工作日（标准申请）或7个工作日（加急申请）内开始

### 04 认证



- 一旦申请获得批准，认证费余额付清，清真证书随即发出

### 05 认证后续管理



- 回理会会在不预先通知的情况下开展定期检查，核查遵守情况
- 清真证书持有者的相关资料（如回教徒员工代表、菜单 / 产品、原材料、供应商等等）若有任何异动，务必登入 GoBusiness 网站进行更新

### 06 更新



- 清真证书持有人须在有效期截止之前的60日至120日内申请更新证件，也可以选择自动更新选项。

## 多重清真认证申请案例

A 公司制造烘焙产品，经过包装后送到本地超市 / 大型商场零售，也出口到海外。

公司有个中央厨房，为公司旗下的自家零售店面供应烘焙产品

公司在另一个地点另设储藏设施，储存原材料

公司会在必要时参与短期的市集或展销会，如新加坡食品及酒店展、一年一度的芽笼士乃夜市等等

公司旗下的零售店面提供柜台外带或堂食服务

场所	认证类别	理由
中央厨房	产品认证	由中央厨房完全或局部制造包装的烘焙产品会分销 / 供应给非自家管辖的零售店面销售，例如本地超市；或出口到海外。
	食品处理区认证	原材料 / 产品集中在另一个中央厨房烘焙处理，而非在自家零售店面处理。这个中央厨房处理产品，然后发送到公司旗下的所有自家管辖的零售店面进行销售。
零售店面	食肆认证 附属类别：小吃吧	在不设堂食的自家零售柜台销售自家产品。
	或者	在附设堂食设施的餐馆销售自家产品。
市集及展销会	食肆认证 附属类别：短期	在市集或展销会上搭建临时档口销售自家产品。 备注：只有现行的回理会清真证书持有人才可申请。
储藏设施认证	储藏设施	原材料储藏在中央厨房或零售店面以外的另一处设施，由公司自行管理。如果储藏设施是由第三方物流供应商管理，则储藏设施清真认证应由第三方物流供应商申请。